

A Epimeletica e a Epigenética



O prefixo Epi (do grego, *epi*= em cima; muito perto; depois; à seguir; além de; sobre; em cima de; em; no meio de; segundo; conforme a; por; em vista de; com respeito a; ao alcance de; no poder de). Epimelética (do grego, *epimelethe* de *epia* me-lo mais) que significa cuidar de si próprio; preocupar-se com; ter pena; se importar e assegurar fazer;)

O Impulso em física, é definido como: a grandeza que mede a variação de quantidade de movimento de objeto.

Em Psicologia, o impulso é considerado um estímulo que possui força suficiente, para levar a pessoa a fazer...

A única fonte de toda a energia psicológica (libido) é o ID em uma determinada ação.

O estímulo é causado pela ação de uma força atuando durante um intervalo de tempo.

O impulso epimelético é definido como a propensão instintiva do ser humano, assim como dos animais do cuidar-fazer, baseado nos status caninos, bem como em outros mamíferos.

A motivação do latim (*movere*= mover) que em Psicologia, em Etologia e em outras ciências humanas se refere ao impulso interno que leva à ação, bem como, ao porquê dessa motivação.

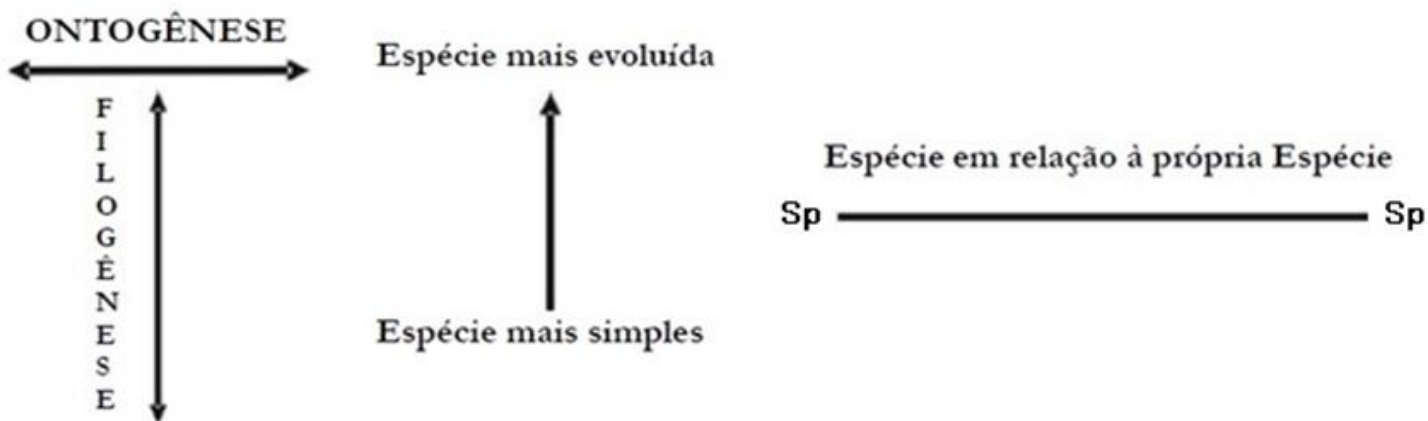
A motivação et-epimelética, trata-se do impulso de se propor à cuidar de um outro indivíduo.

Tanto os impulsos epimeléticos, como os et-epimeléticos parecem passar pelas funções do Hipotálamo e da Hipófise e seus hormônios, tais como, a prolactina e seus mecanismos de regulação.

A Epigenética, prefixo Epi + Genética (do grego, *Geno*= Fazer; nascer), é o ramo da Biologia que estuda a transferência das características físicas e biológicas de geração para geração. Epigenética, portanto, se refere às modificações do genoma que serão herdadas pelas próximas gerações (modulando à sua expressão), porém não alteraram a sequência do DNA.

A Epimelética, trata-se de algo absolutamente inato ligado aos instintos de preservação e perpetuação das espécies, que obedece a evolução filogenética (aquela que é instintiva, que se desenvolveu ao longo do desenvolvimento das espécies, portanto a mais fidedigna) de tal forma que o ser humano e os mamíferos, sempre apresentam as características de cuidar um do outro.

GRÁFICO REPRESENTATIVO DE FILOGÊNESE E ONTOGÊNESE

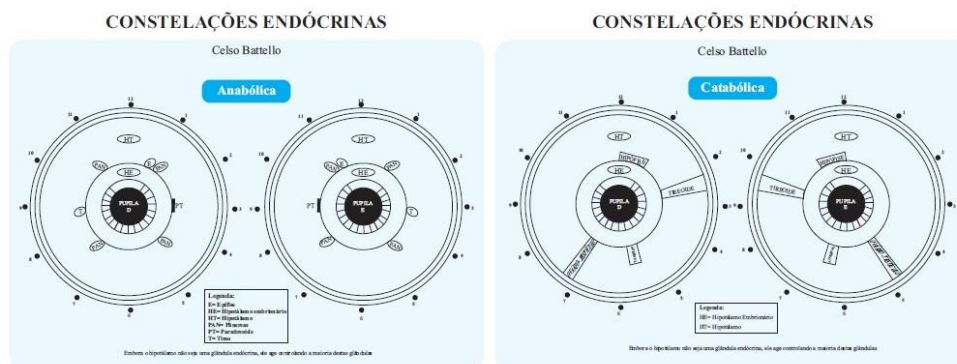


Vale ressaltar, que classicamente a Ontogênese imita a Filogênese.

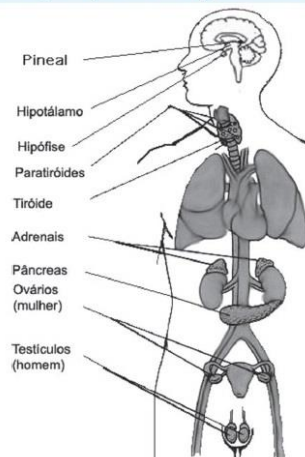
A Epigenética, á meu ver, é algo nato, isto é que não nasce com o individuo, que muito embora possa ser transmitido às futuras gerações, depende da evolução ontogenética (aquela desenvolvida o pela espécie em relação à própria espécie) quando, nem sempre, as modulações epigenéticas ocorrem.

Por fim, em ambas as situações o denominador comum, para se obter a Homeostase (capacidade do ser vivo de manter íntegra as suas funções no espaço e no tempo) é o sentimento de Amor.

A Epimeletica, a Epigenética aplicadas à Iridologia



Representação esquemática das glândulas endócrinas



Extraído do Mapa "Constelações Endócrinas" – Celso Battello

Ao Iridologista ou iridólogo importa saber que, ao identificar, como estrutura "*minoris resistentea*", o Hipotálamo e a Hipófise, que existem estratégias, que podem beneficiar as suas funções e, conseqüentemente, favorecer o equilíbrio destas, ajudando a restabelecer a Homeostase

(capacidade do ser vivo de manter íntegra as suas funções no espaço e no tempo) modulando de forma favorável tanto os aspectos Epimeléticos como, também, os Epigenéticos, como por exemplo, numa depressão pós parto, onde as vezes, ocorre rejeição da mãe ao recém nascido, numa clara alteração da resposta epimelética de se cuidar do bebê, bem como a si própria.



Abraços

Celso Battello